



„Hasengold“ – Bellwald und seine Potenziale

Übersicht: Bergbahn als Leistungsbündel

Unternehmung: Struktur und Mitarbeiter

Unternehmung: Umsatz

Leistungsträger: FEWO – Hotellerie - Skischule

Leistungsträger: Logiernächte - Skifahrertage

Infrastruktur: 4 CLD Golden Rabbit Finanzierung

Infrastruktur: Neue Abfahrtsroute – Snowpark – Zauberteppich – Picknickraum – Après Ski - Downhill

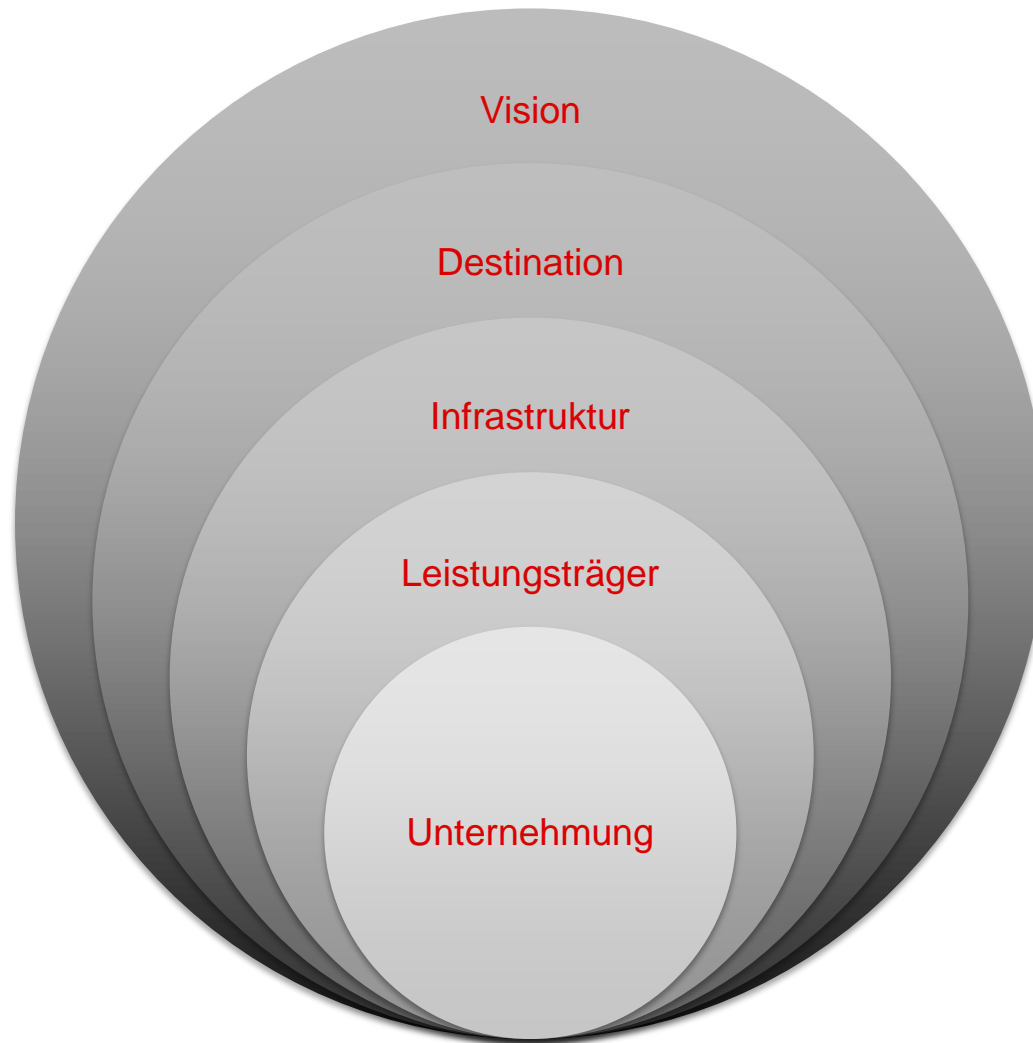
Destination: Bündelung der Kräfte

Vorteile der Kooperation

Mandatsvertrag

Vision: Erschliessung Fürgangen - Gassen

Emotionen: Downhill (Film)



Übersicht: Bergbahn als Leistungsbündel

Unternehmung: Struktur und Mitarbeiter

Unternehmung: Umsatz

Leistungsträger: FEWO – Hotellerie - Skischule

Leistungsträger: Logiernächte - Skifahrertage

Infrastruktur: 4 CLD Golden Rabbit Finanzierung

Infrastruktur: Neue Abfahrtsroute – Snowpark – Zauberteppich – Picknickraum – Après Ski - Downhill

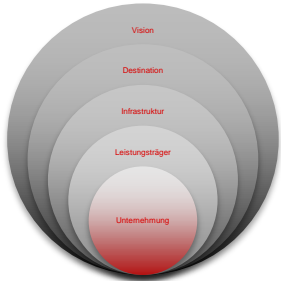
Destination: Bündelung der Kräfte

Vorteile der Kooperation

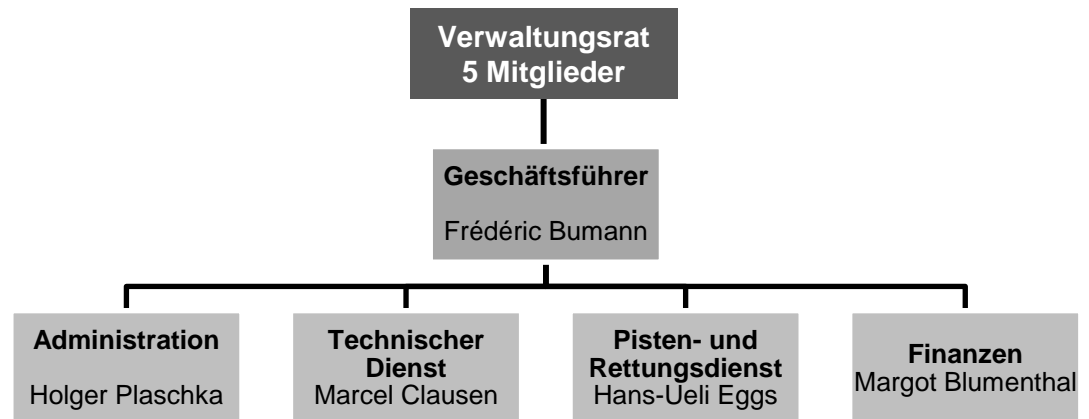
Mandatsvertrag

Vision: Erschliessung Fürgangen - Gassen

Emotionen: Downhill (Film)



Betrieb	Total	Jahresmitarbeiter	Saisonmitarbeiter
Anlagen (2 SB, 2 Skilifte)	14	0	14
Technischer Dienst	3	3	0
Pistendienst	6	1	5
Rettungsdienst	(6)	(1)	(5)
Verwaltung/Kassa	4	2	2
Total	27	6	21



Übersicht: Bergbahn als Leistungsbündel

Unternehmung: Struktur und Mitarbeiter

Unternehmung: Umsatz

Leistungsträger: FEWO – Hotellerie - Skischule

Leistungsträger: Logiernächte - Skifahrertage

Infrastruktur: 4 CLD Golden Rabbit Finanzierung

Infrastruktur: Neue Abfahrtsroute – Snowpark – Zauberteppich – Picknickraum – Après Ski - Downhill

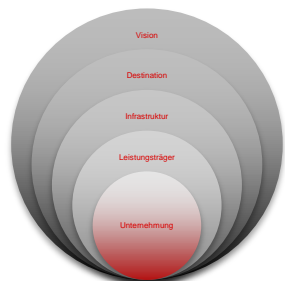
Destination: Bündelung der Kräfte

Vorteile der Kooperation

Mandatsvertrag

Vision: Erschliessung Fürgangen - Gassen

Emotionen: Downhill (Film)



<i>In Tausend CHF</i>	<i>IST</i> <i>04/05</i>	<i>IST</i> <i>05/06</i>	<i>IST</i> <i>06/07</i>	<i>IST</i> <i>07/08</i>	<i>IST</i> <i>08/09</i>	<i>IST</i> <i>08/09</i>	<i>zu</i> <i>Vorjahr</i>
Total Umsatz	2'449	2'485	2'282	2'598	2'745	2'802	+2.07%
- Winter	2'293	2'337	2'098	2'398	2'491	2'573	+3.29%
- Sommer	129	121	156	176	205	215	+4.87%
Übriger Ertrag	27	27	28	24	49	52	+6.12%

Übersicht: Bergbahn als Leistungsbündel

Unternehmung: Struktur und Mitarbeiter

Unternehmung: Umsatz

Leistungsträger: FEWO – Hotellerie - Skischule

Leistungsträger: Logiernächte - Skifahrertage

Infrastruktur: 4 CLD Golden Rabbit Finanzierung

Infrastruktur: Neue Abfahrtsroute – Snowpark – Zauberteppich – Picknickraum – Après Ski - Downhill

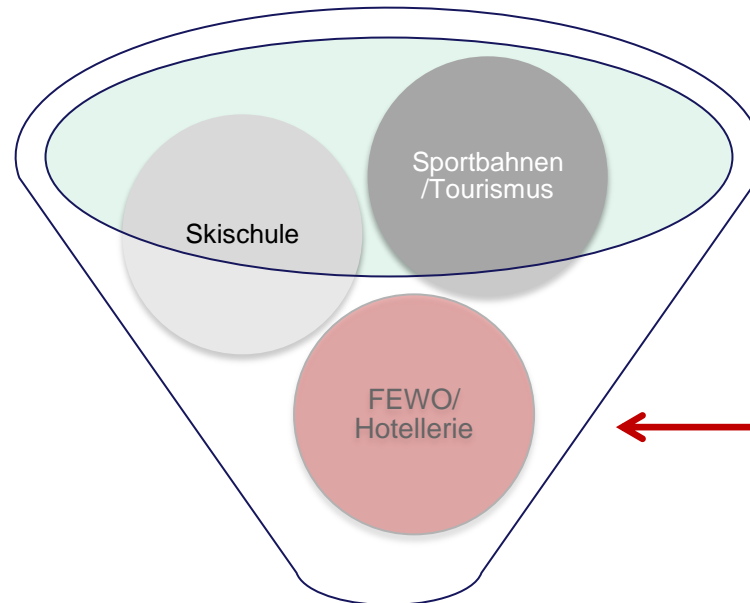
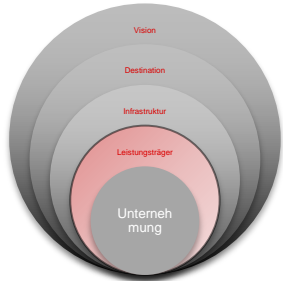
Destination: Bündelung der Kräfte

Vorteile der Kooperation

Mandatsvertrag

Vision: Erschliessung Fürgangen - Gassen

Emotionen: Downhill (Film)



← Problematik der „kalten Betten“



Leistungsträger



Familientourismus



Übersicht: Bergbahn als Leistungsbündel

Unternehmung: Struktur und Mitarbeiter

Unternehmung: Umsatz

Leistungsträger: FEWO – Hotellerie - Skischule

Leistungsträger: Logiernächte - Skifahrertage

Infrastruktur: 4 CLD Golden Rabbit Finanzierung

Infrastruktur: Neue Abfahrtsroute – Snowpark – Zauberteppich – Picknickraum – Après Ski - Downhill

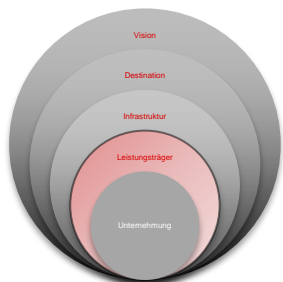
Destination: Bündelung der Kräfte

Vorteile der Kooperation

Mandatsvertrag

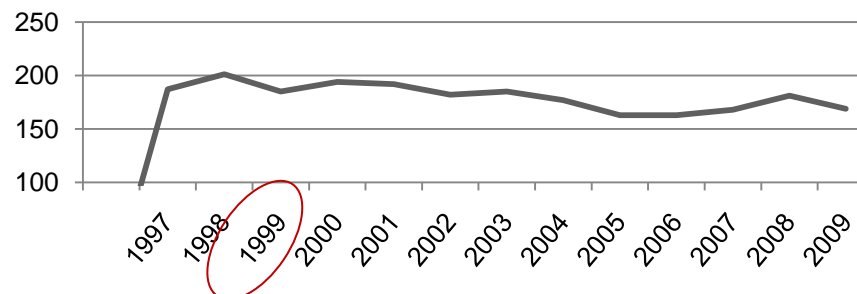
Vision: Erschliessung Fürgängen - Gassen

Emotionen: Downhill (Film)

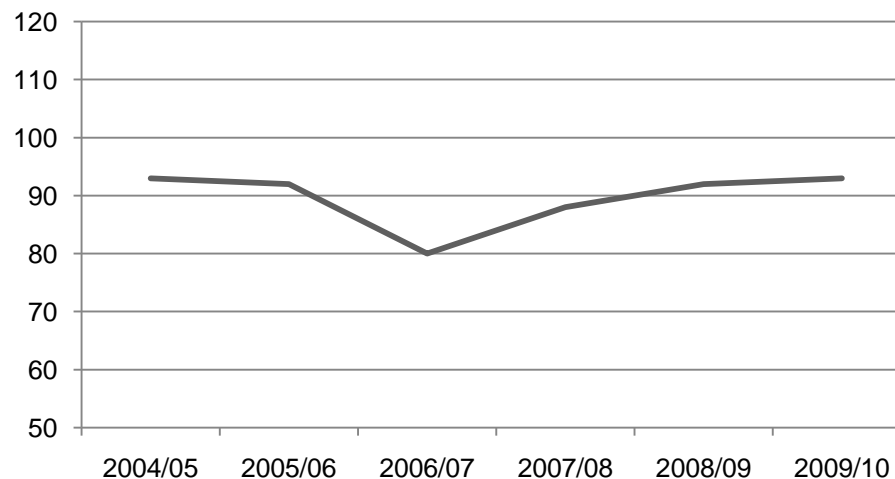


Marktanteile Bellwald Kundschaft Winter		2007/2008	2008/2009	2009/2010
Anteil Umsatz	Region 2	4.02%	3.53%	7.87%
Anteil Umsatz Gast		95.98%	96.47%	92.13%
Anteil Umsatz	Erwachsene	73.74%	73.83%	73.05%
Anteil Umsatz	Kinder	22.72%	22.52%	22.04%
Anteil Umsatz	Senioren	2.45%	2.19%	2.95%
	Diverse (Schlitten)	1.09%	1.46%	1.96%

Logiernächte (in Tausend)



Skifahrertage (in Tausend)



Übersicht: Bergbahn als Leistungsbündel

Unternehmung: Struktur und Mitarbeiter

Unternehmung: Umsatz

Leistungsträger: FEWO – Hotellerie - Skischule

Leistungsträger: Logiernächte - Skifahrertage

Infrastruktur: 4 CLD Golden Rabbit Finanzierung

Infrastruktur: Neue Abfahrtsroute – Snowpark – Zauberteppich – Picknickraum – Après Ski - Downhill

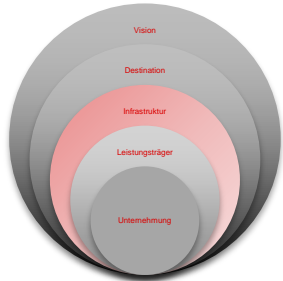
Destination: Bündelung der Kräfte

Vorteile der Kooperation

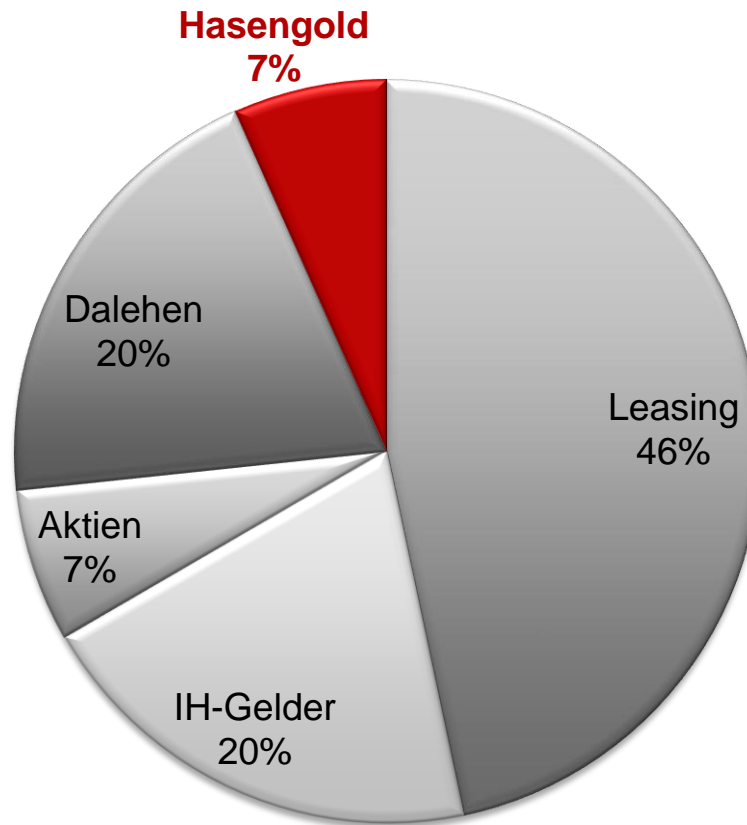
Mandatsvertrag

Vision: Erschliessung Fürgangen - Gassen

Emotionen: Downhill (Film)



Finanzierung neue Sesselbahn



- ✓ Beitrag von Fr. 2'000.- / Jahr
- ✓ Gutschrift von Fr. 100.- / Jahr
- ✓ Laufzeit 10 Jahre (→ 5%)
- ✓ Rückzahlung oder Aktien

Übersicht: Bergbahn als Leistungsbündel

Unternehmung: Struktur und Mitarbeiter

Unternehmung: Umsatz

Leistungsträger: FEWO – Hotellerie - Skischule

Leistungsträger: Logiernächte - Skifahrertage

Infrastruktur: 4 CLD Golden Rabbit Finanzierung

Infrastruktur: Neue Abfahrtsroute – Snowpark – Zauberteppich – Picknickraum – Après Ski -

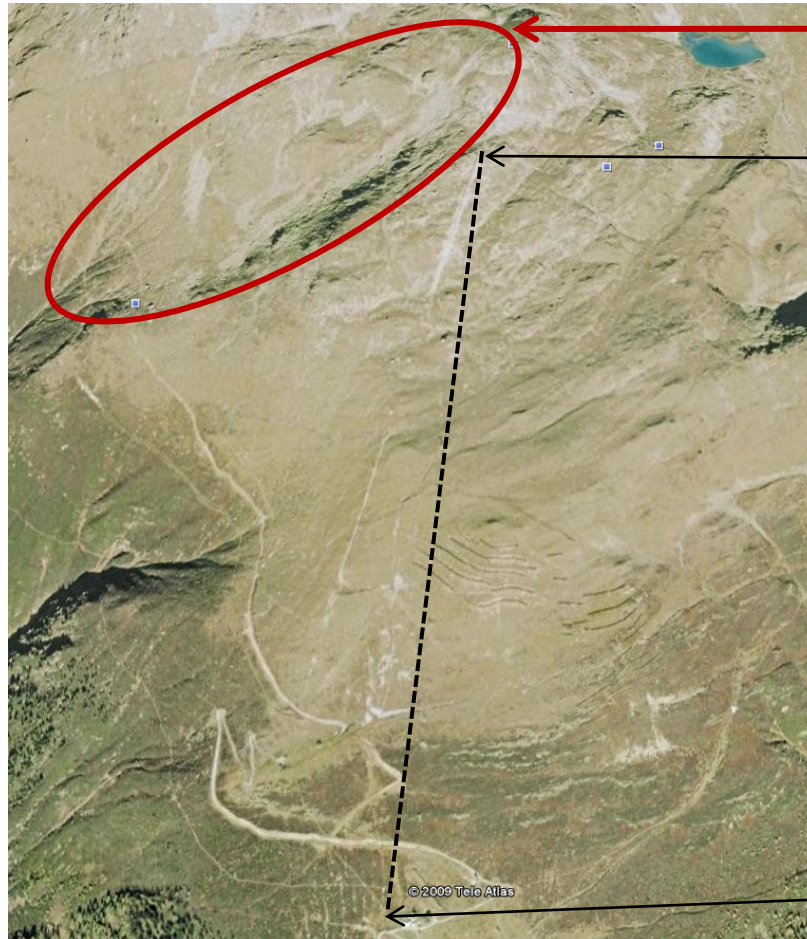
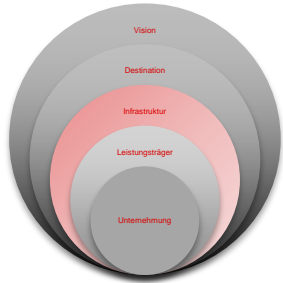
Destination: Bündelung der Kräfte

Vorteile der Kooperation

Mandatsvertrag

Vision: Erschliessung Fürgängen - Gassen

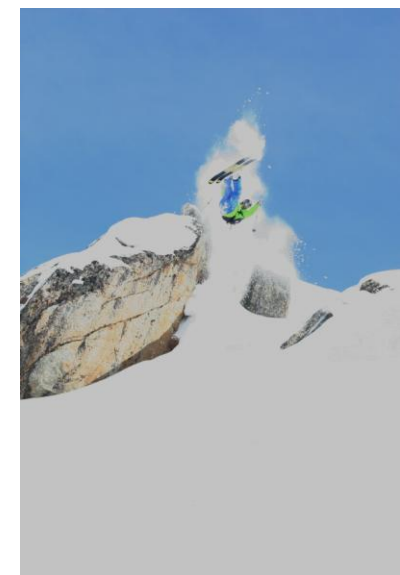
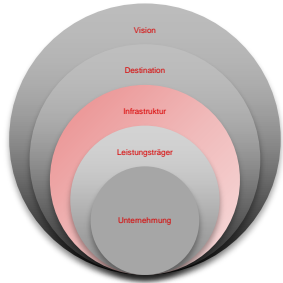
Emotionen: Downhill (Film)

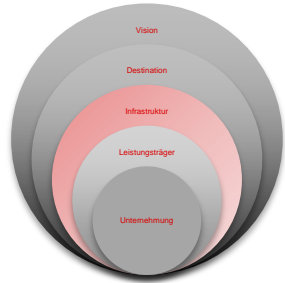


Neue Abfahrtsroute
„BRITSNEST“

Neue Bergstation:

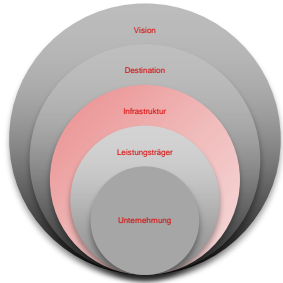
Neue Talstation





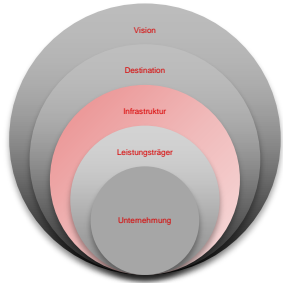
Bau eines neuen Snowparks



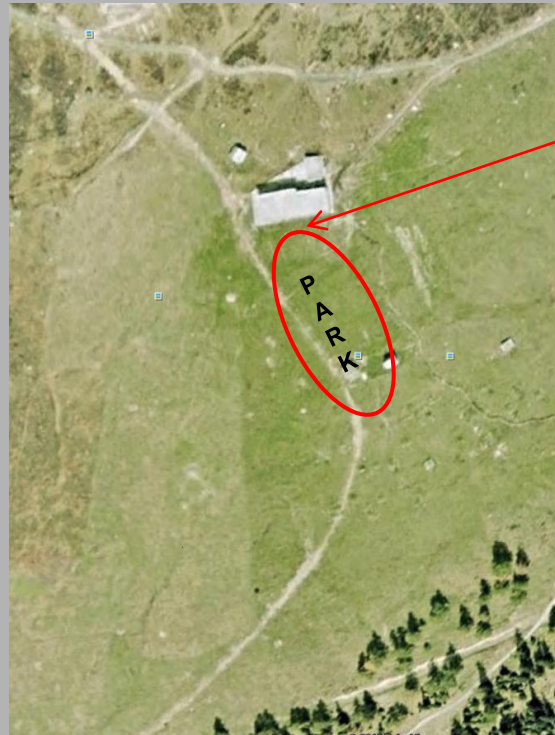


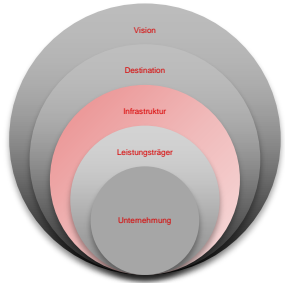
Zauberteppich





Picknickraum





Après-Ski-Angebot

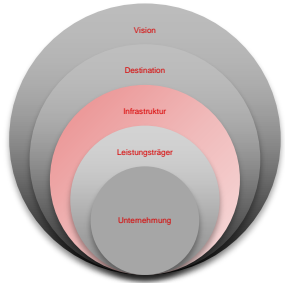


Kosten: Fr. 60'000.-

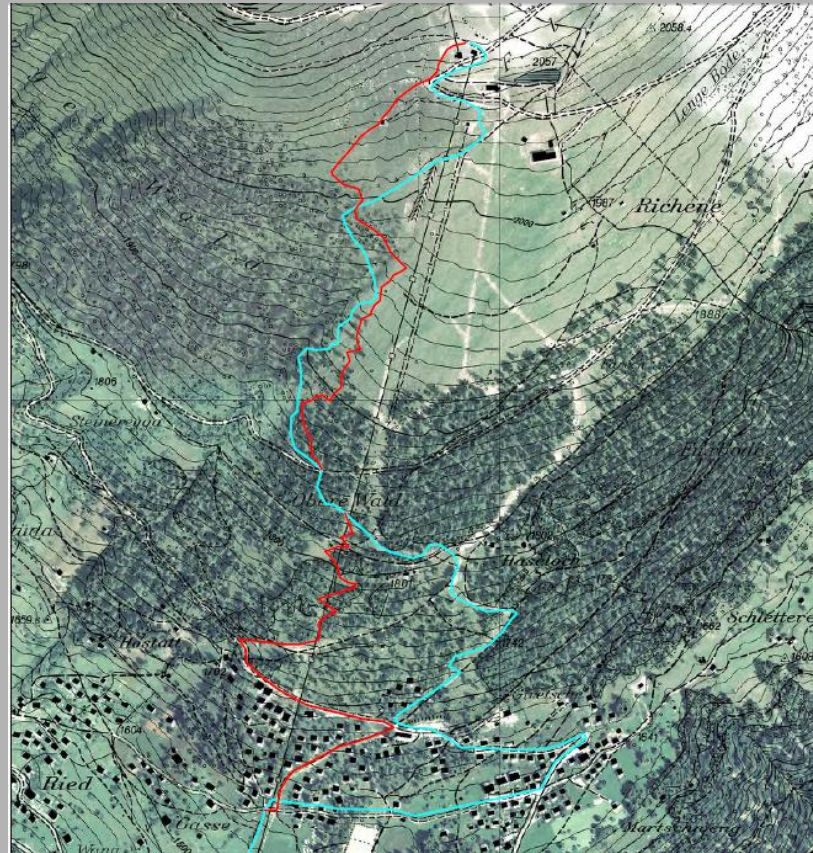
Bellwald im März 2010
Hans Wenger



Kosten: Fr. 311'157.85.-



Neue Downhillstrecke



Übersicht: Bergbahn als Leistungsbündel

Unternehmung: Struktur und Mitarbeiter

Unternehmung: Umsatz

Leistungsträger: FEWO – Hotellerie - Skischule

Leistungsträger: Logiernächte - Skifahrertage

Infrastruktur: 4 CLD Golden Rabbit Finanzierung

Infrastruktur: Neue Abfahrtsroute – Snowpark – Zauberteppich – Picknickraum – Après Ski - Downhill

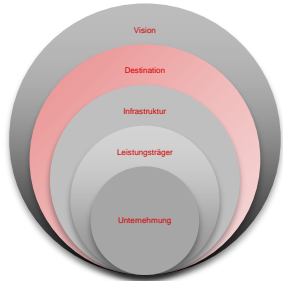
Destination: Bündelung der Kräfte

Vorteile der Kooperation

Mandatsvertrag

Vision: Erschliessung Fürgängen - Gassen

Emotionen: Downhill (Film)



Neue Touristen Höheres Anspruchsniveau

- qualitative Ansprüche steigen
- quantitative Ansprüche steigen
- Full – Service

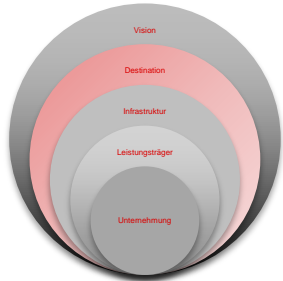
→ Optimierung der
Dienstleistungskette

Globalisierung

Begrenzte
Mittel

→ Bündelung der
Marketingmittel

Kooperation



Mehr Gäste

Mehr CHF/Gast

Höherer Multiplikator

**Hotel
FEWO**

Hochwertigere
Leistungen

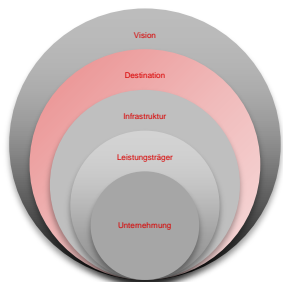
Mehr Angebote /
Cross-Selling

Zielgruppen-
spezifische
Multioptionalität

Gibt an, um wie viel
grösser die durch die
touristische Ausgabe
bewirkte
Einkommens-
vermehrung ist, als
die Ausgaben
selbst...



Erhöhte Bedeutung der Kooperation



Tourismus

Bellwald
DAS HÖCHSTE IM GOMS

Sportbahnen

Bellwald
SPORTBAHNEN

Gemeinsam sind wir stärker !

MARTIN GÜHL



Übersicht: Bergbahn als Leistungsbündel

Unternehmung: Struktur und Mitarbeiter

Unternehmung: Umsatz

Leistungsträger: FEWO – Hotellerie - Skischule

Leistungsträger: Logiernächte - Skifahrertage

Infrastruktur: 4 CLD Golden Rabbit Finanzierung

Infrastruktur: Neue Abfahrtsroute – Snowpark – Zauberteppich – Picknickraum – Après Ski - Downhill

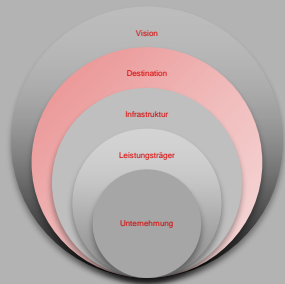
Destination: Bündelung der Kräfte

Vorteile der Kooperation

Mandatsvertrag

Vision: Erschliessung Fürgängen - Gassen

Emotionen: Downhill (Film)



Produktgestaltung inkl. Events & Animation
(attraktive und innovative Produkte)
Vermarktung der Angebote
Bekämpfung kalter Betten
Bau und Betrieb moderner und leistungsfähiger Infrastruktur (Bahn)
Gestaltung und Umsetzung Tourismuspolitik
Qualitätsmanagement

Stärken

Bündelung der Kräfte
1 Strategie mit Gewicht
1 Budget
Klare Verantwortlichkeitsbereiche
Spezialisten anstelle Generalisten
Synergien / Einsparungen
Professionalisierung (professionelle Strukturen)
Kommunikation (Gast hat einen Ansprechpartner)
Aufgabenteilung
Nicht „wer bezahlt“ sondern → „was soll getan werden“
Vereinfachte Produktgestaltung
Corporate Identity

Chancen für die Zukunft

Ausbaufähig
Einsparungen (Alles unter einem Dach)

Übersicht: Bergbahn als Leistungsbündel

Unternehmung: Struktur und Mitarbeiter

Unternehmung: Umsatz

Leistungsträger: FEWO – Hotellerie - Skischule

Leistungsträger: Logiernächte - Skifahrertage

Infrastruktur: 4 CLD Golden Rabbit Finanzierung

Infrastruktur: Neue Abfahrtsroute – Snowpark – Zauberteppich – Picknickraum – Après Ski - Downhill

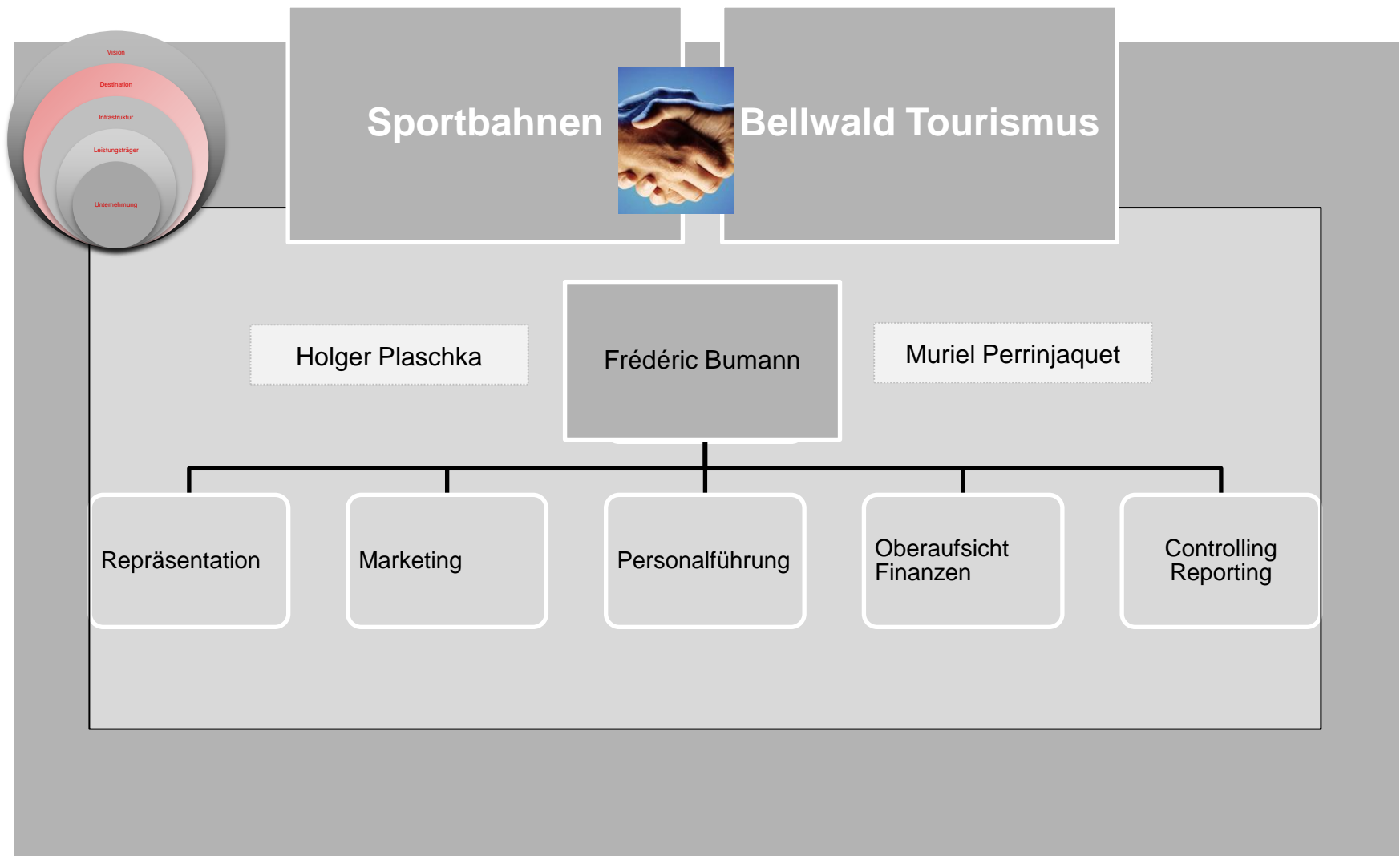
Destination: Bündelung der Kräfte

Vorteile der Kooperation

Mandatsvertrag

Vision: Erschliessung Fürgangen - Gassen

Emotionen: Downhill (Film)



Übersicht: Bergbahn als Leistungsbündel

Unternehmung: Struktur und Mitarbeiter

Unternehmung: Umsatz

Leistungsträger: FEWO – Hotellerie - Skischule

Leistungsträger: Logiernächte - Skifahrertage

Infrastruktur: 4 CLD Golden Rabbit Finanzierung

Infrastruktur: Neue Abfahrtsroute – Snowpark – Zauberteppich – Picknickraum – Après Ski - Downhill

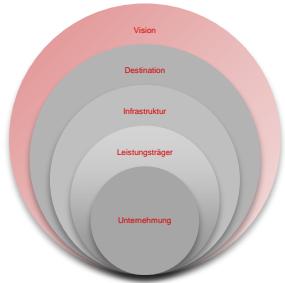
Destination: Bündelung der Kräfte

Vorteile der Kooperation

Mandatsvertrag

Vision: Erschliessung Fürgangen - Gassen

Emotionen: Downhill (Film)



Sportbahnen Ersatz: 2013/2020

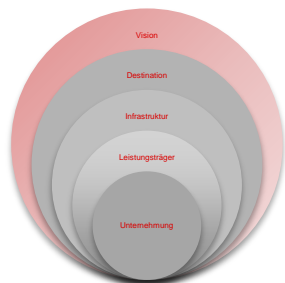
Kosten: 9.6 Mio.
Kapazität: 1200 Pers./Std.
Zunahme der Gäste aufgrund von Projekten

Verbindungslücke



Kanton Ersatz: 2019

Kosten: 5.5 Mio.
Kapazität: 60 Pers./Std.
Jährliche Subventionen von 300 TCHF
Zunahme der Gäste:
- 2004: 45000 Gäste
- 2009: 60000 Gäste



Ziele der NRP:

- Standortvoraussetzungen für unternehmerische Aktivitäten verbessern
- Innovationen, Wertschöpfung, Wettbewerbsfähigkeit (Wachstumsansatz)
 - Arbeitsplätze erhalten
 - dezentrale Besiedelung entgegen wirken

Förderschwerpunkte:

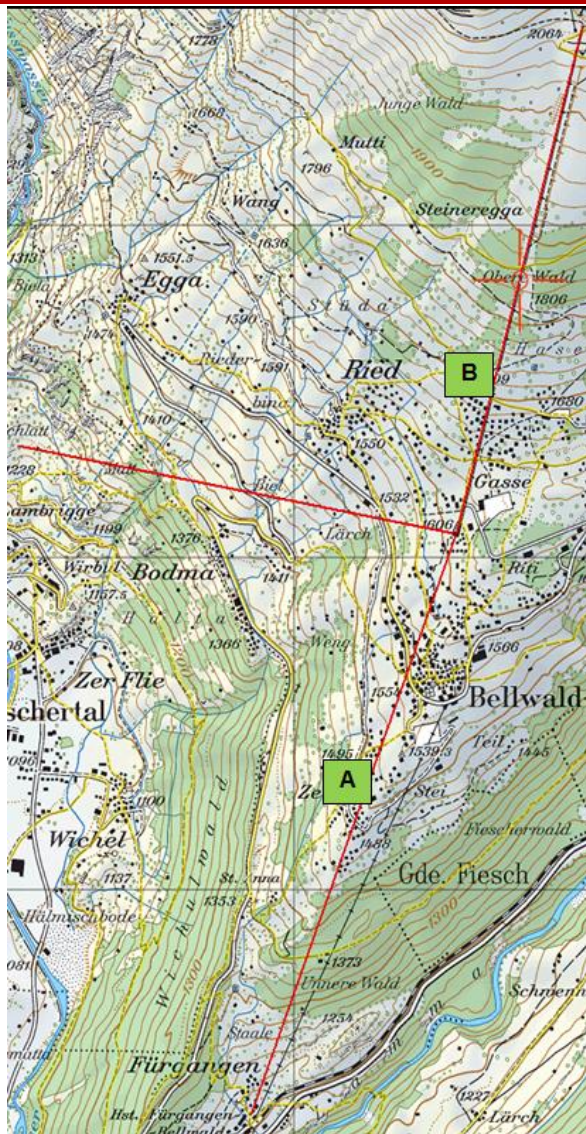
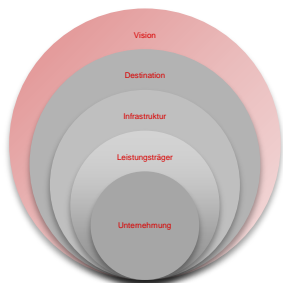
Unterstützung des Strukturwandels im Tourismus als oberste Priorität
(Bsp. Skigebietsverbindungen, Fusionen etc.)

Bergbahnbranche als entscheidendes Handlungsfeld im touristischen Strukturwandel

Kritische Grösse → ungenügende Rentabilität → existentielle Bedrohung

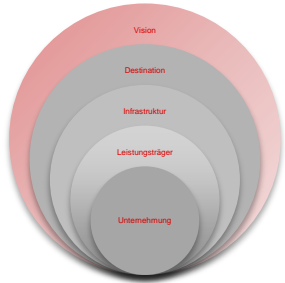
Mittel:

Subventionen	2008-2011	2008	2009	2010	2011
Bund	12'300'000.-	2'370'000.-	2'720'000.-	3'390'000.-	3'820'000.-
Kanton	12'300'000.-	2'370'000.-	2'720'000.-	3'390'000.-	3'820'000.-
Darlehen	2008-2011	2008	2009	2010	2011
Bund	38'000'000.-	6'400'000.-	11'400'000.-	10'100'000.-	10'100'000.-
Kanton	38'000'000.-	6'400'000.-	11'400'000.-	10'100'000.-	10'100'000.-



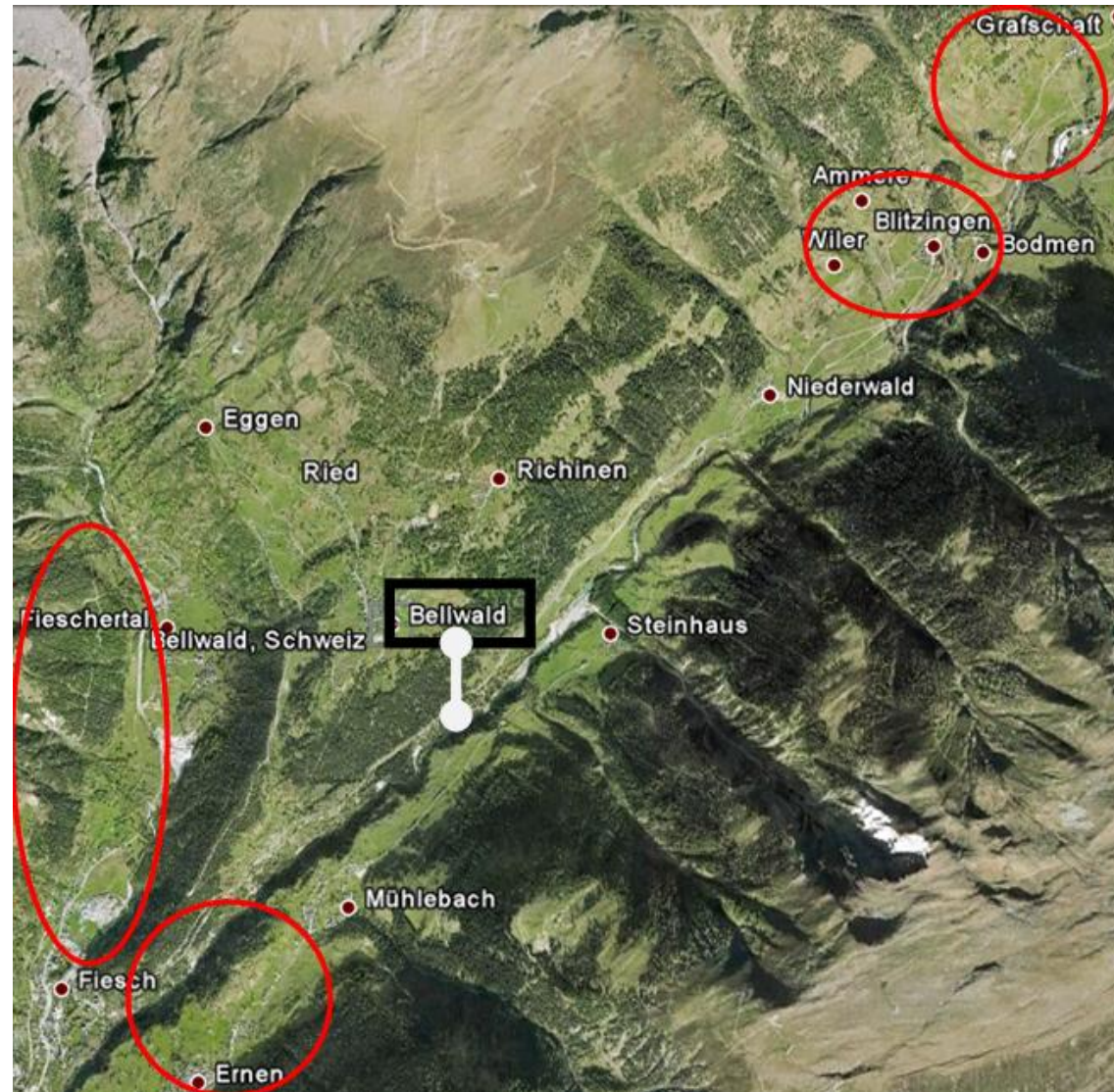
A	B
4-MGD	4/4-CGD
1.87km (Länge)	1.58km
400m (Höhenunter)	480m
1.91km (Länge)	1.65km
450pph	1800pph
5m/s	5m/s
29 Fahrzeuge (51 Kabinen)	66/22 66 Sessel
Kosten:	
Elektromechanischer Teil:	
7'500'000.-	7'500'000.-
Totalpreis Beton Strecke:	
513'000.-	513'000.-
Totalpreis Beton Stationen	
208'000.-	208'000.-
Kosten Mittelstation Bellwald	
1'200'000.-	
Garagierungsgebäude:	
1'000'000.-	
Totalkosten:	
18'642 Mio.	





Kanton – Sportbahnen

- ✓ Kooperation
- ✓ Synergien
- ✓ Wertschöpfung
- ✓ Arbeitsplätze



Übersicht: Bergbahn als Leistungsbündel

Unternehmung: Struktur und Mitarbeiter

Unternehmung: Umsatz

Leistungsträger: FEWO – Hotellerie - Skischule

Leistungsträger: Logiernächte - Skifahrertage

Infrastruktur: 4 CLD Golden Rabbit Finanzierung

Infrastruktur: Neue Abfahrtsroute – Snowpark – Zauberteppich – Picknickraum – Après Ski - Downhill

Destination: Bündelung der Kräfte

Vorteile der Kooperation

Mandatsvertrag

Vision: Erschliessung Fürgangen - Gassen

Emotionen: Downhill (Film)

Walliser Bote:

WERBUNG

Walliser Bote
Donnerstag, 30. Oktober 2010 9

26 Walliser Bote
Samstag, 2. Oktober 2010

SPORT



Bike | IXS Swiss Downhill Cup in Bellwald Abschluss und Höhepunkt

Am Sonntag rattern sie in Bellwald wieder die Piste herunter. Das Finale im IXS Swiss Downhill-Cup steht auf dem Programm. Der Anlass hat sich zum Unbestrittenen

sprechen, dass wir uns um sie kümmern, und sie bekommen auch mit, dass wir viel Werbung machen für den Anlass», so der OK-Präsident.
Die Werbung verleiht ihm in Wirklichkeit die nötige

Motorrad | Schlüsselbruch nach Sturz Pedrosa verletzt

Der Spanier Dani Pedrosa (23) ist im ersten Training zum Grand Prix von Japan in Motegi schwer gestürzt und zog sich einen dreifachen Bruch des linken Schlüsselbeins zu.

Gesamterwartung mit 56 Punkten vor seinem Landsmann Pedrosa in Führung. Casey Stoner als WM-Dritter liegt bereits 129 Punkte zurück, 125 sind in den fünf ausstehenden Rennen noch zu vergeben.

Schleißler am Freitag in Motegi war der MotoGP-Titel.

Downhill | In Bellwald ist aus einem Nischenprodukt ein wichtiges Standbein geworden

«Jeder im Dorf hat gemerkt, dass wir keine Verrückten sind»

Bellwald setzt ganz auf die Downhiller. Der IXS-Cup ist unbestritten der grösste Anlass im Sommer. Nun liegt die Bewältigung für die zweite Strecke vor.

ALAN KUBERTZ
Verkehrsmittelindustrie

haben, mit der man schnell wieder oben am Start ist. Und mittlerweile nicht nur ganz oben, sondern auch die Fahrer.

«Downhill ist für Bellwald auch zu einem wichtigen Wirtschaftsgüter geworden. Kein Baumstamm fällt ab, ohne dass jemand ihn abholt», so die

durchaus mit dem Protesterhalt zu vergleichen, betont Kubertz. «Wenn die Strecke nicht schön ist, kommen auch die Leute nicht mehr, so toll ist es weiter. Man muss nicht immer wieder etwas Neues machen, aber das Baumstammes unterhalten», so die

zu tun und

IXS Swiss

Am Wochenende vom 1.-3. Oktober wird Bellwald wieder fest in den Händen der europäischen Downhill-Elite sein.

Aus nächster Saison an. Die Fahrer sind die besten der Welt. Die Rennen werden im IXS Swiss Downhill Cup ausgetragen. Am ersten Oktober-Wochenende 2010 ist es wieder so weit und Bellwald darf die besten Downhiller aus nah und fern zum 4. Mal im IXS Swiss Downhill Cup empfangen. Es werden auch dieses Jahr wieder über 200 nationale und internationale Fahrer erwartet, die sich auf der 2,2 km langen Strecke abmessen. Hartes und spannendes Kampfprogramm.



Besten Dank für Ihre geschätzte Aufmerksamkeit



KLUGE HASEN
BEZAHLEN MIT DEM HÄNDY!

TAGESKARTE CHF 29.-
EINFACH IN 3 SCHRITTE LADEN!

3 SCHRITTE: WWW.BELLWALD.CH

Bellwald

PostFinance
UBS
BUSSI SCHNEE AG
METALLANLAGE / FAHRZEUGE
Cerebral
RAUMART
sportho